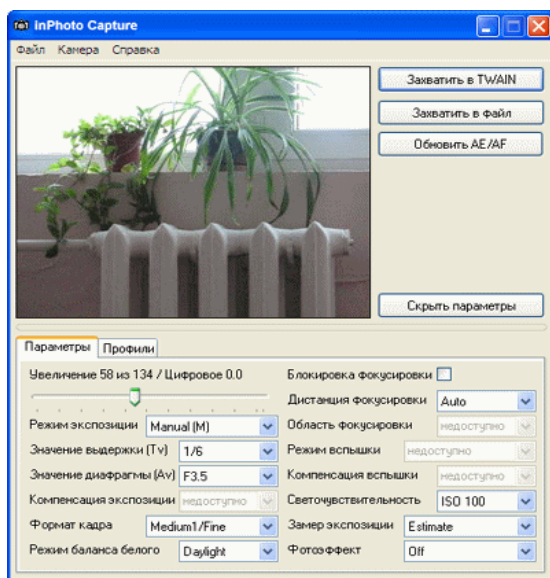


inPhoto Capture

Управление фотокамерами Canon

Программа **inPhoto Capture** предназначена для управления настройками цифровых фотокамер Canon с компьютера. **inPhoto Capture** может работать как TWAIN драйвер и как самостоятельное приложение. Она поддерживает все TWAIN совместимые программы (Photoshop, Paint Shop Pro, Imaging и другие).



Основные возможности inPhoto Capture:

- **Управление** всеми установками фотокамеры.
- **Предварительный просмотр** кадра на экране.
- Поддержка фотокамер **Canon**.
- **Поворот изображения** на 90 и 180 градусов.
- **Захват изображения** и его **сохранение** в заданной папке или **передача** в программы, поддерживающие TWAIN.
- **Захват через интервал времени.**
- Создание и сохранение **пользовательских профилей** (наборов настроек фотоаппарата).
- Работа в качестве **TWAIN драйвера** и в качестве **самостоятельного приложения.**

Поддерживаемые камеры Canon:

Pro series - Pro90 IS, Pro1
G-series - G1, G2, G3, G5, G6, G7, G9
S-series - S10, S 20, S30, S40, S45, S50, S60, S70, S80, S1 IS, S2 IS, S3 IS, S5 IS, SX100 IS
A-series - A10, A20, A30, A40, A60, A70, A75, A80, A85, A95, A100, A200, A300, A310, A400, A510, A520, A620, A640
Digital IXUS - SD100 (Digital IXUS II), SD110 (Digital IXUS IIs), S230 (Digital IXUS 330), S400 (Digital IXUS 400), S410 (Digital IXUS 430), S500 (Digital IXUS 500)

Некоторые возможные применения программы:

- ID фотография для карт, пропусков, бэджей,
- Съемка изображений с помощью цифровых фотокамер, установленных на микроскопе, штативе,
- Предметная фотосъемка (ювелирных изделий и т.п.) с использованием мини-фотостудии,
- Фотосъемка документов и др.

Поддерживаемые операционные системы:

Windows 2000 и XP – все камеры

Windows Vista – только
Canon G7, G9,
Canon S80,
Canon S3 IS, S5 IS, SX100 IS,
Canon A620, A640



Россия, Санкт-Петербург,
ул Сердобольская, 65а
тел. / факс 8-812-6006918, моб. +7-921-7578319
email: info@akond.ru
<http://www.akond.ru>